

# Cantata con violini: L'Andromeda

Leonardo Leo

## Recitative

voce sola



Chie - - sta da Nu - mi\_a mor - te cin - ta d'a - spre ri - tor - te

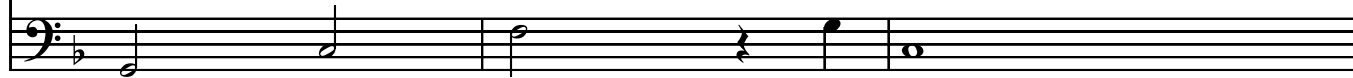
basso



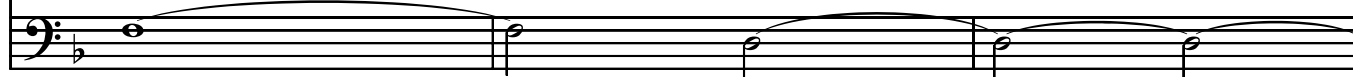
in er - mo sco - glio. la ria fa - me, e l'or - go - glio del Ma - rin mo - stro em -



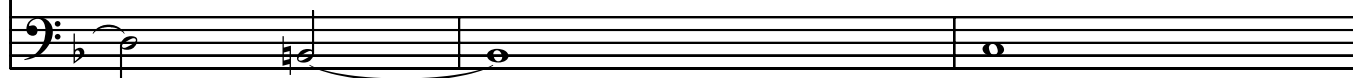
pier do - vea la bel - la An - dro - me - da in - no - cen - te: e men - tre in que - sta, e in



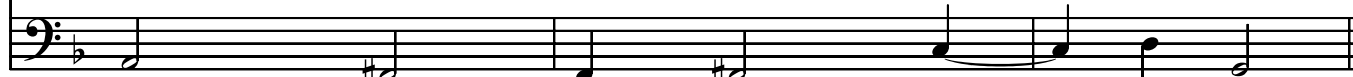
quel - la, o bal - za o piag - gia\_a - pri - ca si rei fat - ti\_a - spet - ta - va



e - gra pian - gen - te la Ma - dre il Ge - ni - tor la tur - ba\_a - mi - ca: di non sue col - po\_e



re - a l'al - ta Don - zel - la, l'al - ta Don - zel - la, in - tre - pi - da di - ce - a:



#6  
#5



9

*pia. assai* *pia.* *pò for.* *for.*

*pia. assai* *pia.* *pò for.* *for.*

*pia. assai* *pia.* *pò for.* *for.*

Del

6 5  
4 3

12

*pia.* *pò for.* *pia.* *pò for.* *pia.*

*pia.* *pò for.* *pia.* *pò for.* *pia.*

*pia.* *pò for.* *pia.* *pò for.* *pia.*

Cie - lo gran Nu - mi dei fe - - - ri dell'on - de dei fe - - - ri dell'on - - -

*pia.* *pò for.* *pia.* *pò for.* *pia.*

15

*pò for.* *pia.*

*pò for.* *pia.*

*pò for.* *pia.*

- - - - - de se a - ve - te ria se - te se a - ve - te ria se - te di

*pò for.* *pia.*

18

san - gue in - no - cen - - - - - te deh il

21

*pò for.* *pia.* *pò for.*

mo - - - - stro fu - ren - te deh il mo - - - - stro fu - ren - - - - -

*pò for.* *pia.* *pò for.*

24

*pia assai*

*pia assai*

- te qui sor - ge qui sor - ge si mor -

6